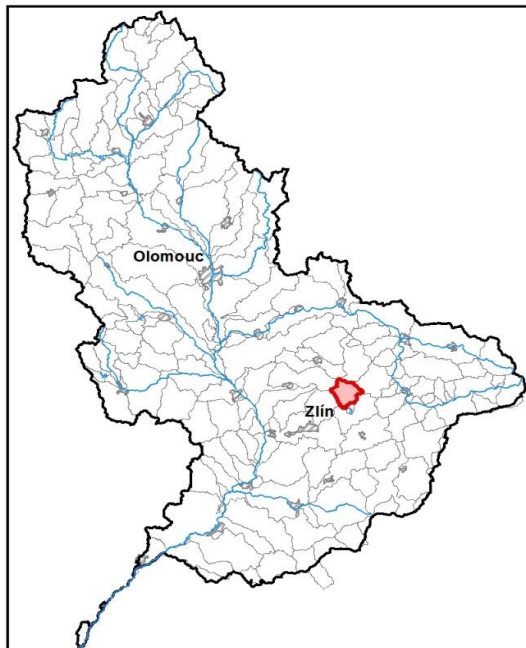


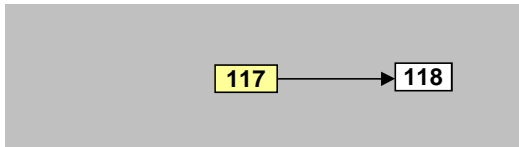
Dřevnice od pramene po vzdutí nádrže Slušovice		Pracovní číslo VÚ	M117
Kraj (kraje)	Zlínský	ID VÚ	MOV_1180
Vodoprávní úřad (úřady)	Bystřice pod Hostýnem, Vsetín, Zlín, Vizovice	ČHP	4-13-01-007
		Počet obyvatel:	1 649
		Kategorie	řeka
		Typ	3-2-2-2
		Úmoří	Černé moře
		Nadmořská výška	200 – 500
		Geologický typ	pískovce, jílovce, kvartér
		Řád Strahlera	řičky (řád 4.-6.)
		Plocha povodí km ²	37,05
		Délka páteř. toku [km]	7,10
		Staničení páteř. toku	32,8 - 39,9
		Povodí vodárenské nádrže	ano
		Povodí - koupací vody	ne
		Rybné vody	lososové

1. Charakteristika vodního útvaru

M117

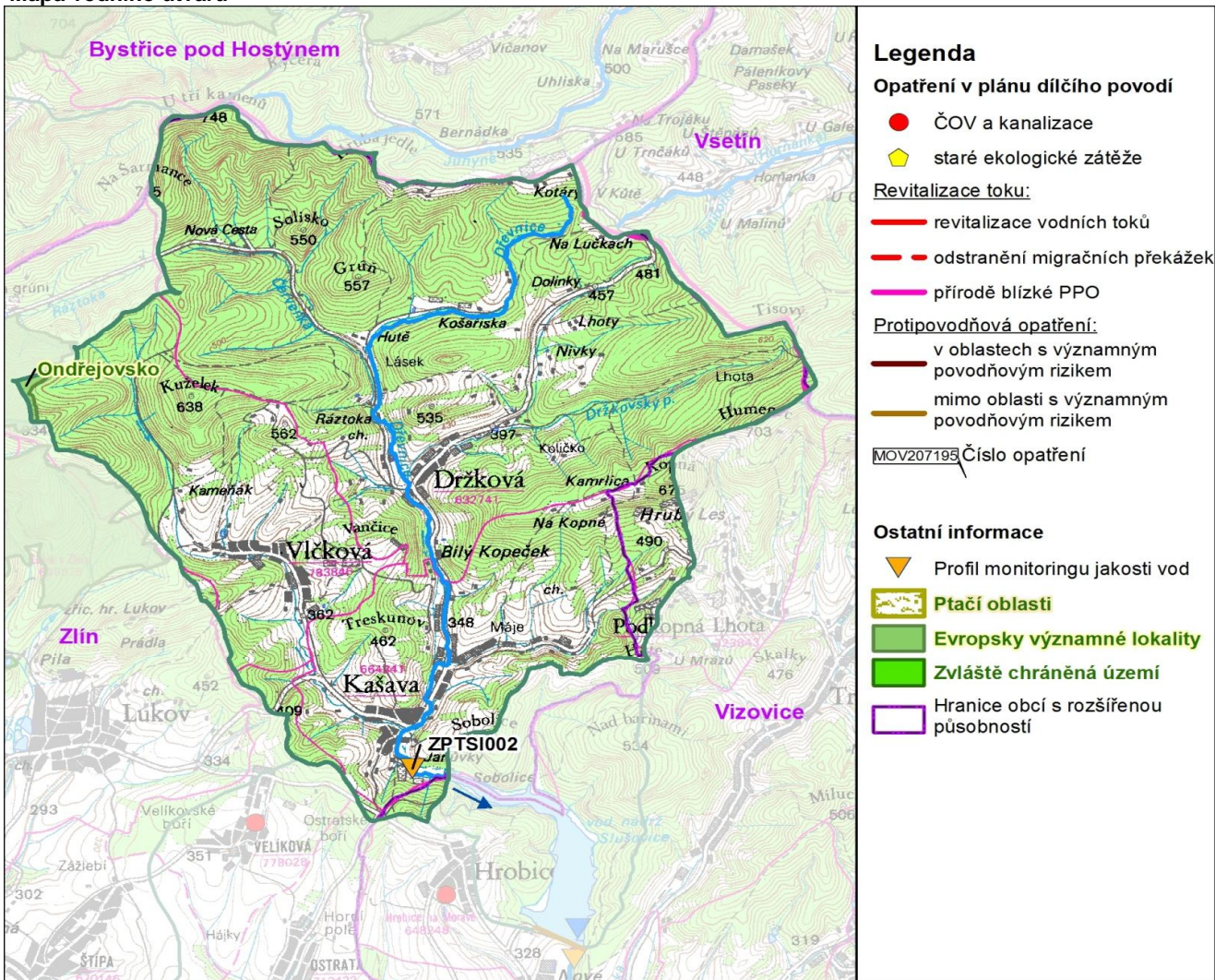


Návaznost vodních útvarů



Hydrologické charakteristiky uzávěrového profilu (neověřená data) [m ³ /s]	Q _a	0,363
	Q _{330d}	0,047
	Q ₁	4,20
	Q ₁₀₀	55,0

Mapa vodního útvaru



Využití území		
Popis	%	km ²
Umělé přetvořené plochy	2,5	0,9
Orná půda	0,0	0,0
Trvalé plodiny	0,0	0,0
Travní porosty	6,9	2,6
Smišené zemědělské oblasti	15,1	5,6
Les, polopřírodní vegetace	75,5	28,0
Mokřady	0,0	0,0
Vody	0,0	0,0

2. Chráněná území vázaná na vodní prostředí

ID	Název CHÚ	Druh
CZ0720190	Ondřejovsko	EVL

*) EVL - evropsky významná lokalita, PO - ptačí oblast

PP - přírodní památka, PR - přírodní rezervace

3. Užívání vody (stav z VH bilance roku 2012)

Odběry vody povrchové				
Odvětví	Skutečné		Povolené	Počet odb.
	tis.m ³ /rok	l/s	tis.m ³ /rok	
vodovody				
zeměděl.				
energetika				
průmysl				
ostatní				
celkem	0,0	0,0	0,0	0
Výčet odběrů				
Vodní tok		Účel *	l/s	

Vypouštění vod				
Odvětví	Skutečné		Povolené	Počet vyp.
	tis.m ³ /rok	l/s	tis.m ³ /rok	
komunální	28,7	0,9	75,6	2
zeměděl.				
energetika				
průmysl				
ostatní				
celkem	28,7	0,9	75,6	2
Výčet vypouštění				
Vodní tok		Typ *	l/s	
Obec Vlčková ČOV	Kameňák (V	K	0,6	
Obec Držková VK	Držkovský p	K	0,3	

* V - veřejné vodovody, K - komunální vypouštění, Z - zemědělství, E - energetika, P - průmysl, J - ostatní

Odběry vody podzemní				
Odvětví	Skutečné		Povolené	Počet odb.
	tis.m ³ /rok	l/s	tis.m ³ /rok	
vodáren.	8,14	0,3	18,9	1
ostatní	9,7	0,3	20,4	1
celkem	17,8	0,6	39,3	2
Významné odběry				
Místo		Účel *	l/s	
Obec Vlčková	Vlčková	J	0,3	
MOVO Olomouc - Kašava	Kašava	V	0,3	

Bodové znečištění - souhrnné údaje [t/rok]				
BSK ₅	CHSK _{Cr}	N-NH ₄	N _{anorg}	P _{celk.}
0,653	1,676	0,109	0,190	0,042

Plošné znečištění	
Celkový dusík od hospodářských zvířat [kg/ha/rok]	1,31
Podíl plochy zranitelných oblastí [%]	0,0
Podíl odvodněných zemědělských ploch [%]	4,7
Podíl intenzivně využívané zemědělské půdy [%]	6,7
Vstup celk. fosforu (mimoerozní) [kg/km ² /rok]	3,39
Vstup erozního sedimentu [t/ha za rok]	0,78

Významná akumulace vody			
Nádrž	Vodní tok	Obj. [mil.m ³]	Odběr [mil.m ³ /r]

Významný převod vody	
Název	Kapacita [m ³ /s]

Hydromorfologické ukazatele								
Vodní tok (správce *)	Délka [km]	Počet překážek	(z toho s rybochodem)	Vzdouvání	Zpevnění břehů a koryta	Podélné hráze	Zastavěná území	Zatrubnění
Dřevnice (PM)	7,1	18	0	0,0	2,1	0,0	2,1	0,0

*) PM - Povodí Moravy, s.p., LČR - Lesy České republiky, s.p., MO ČR - Ministerstvo obrany České republiky

4. Monitoring jakosti povrchových vod v období 2010 - 2016

Kód profilu	Vodní tok	Název	Reprezentativní	Monitoring zranit. oblastí	Poznámka
ZPTS1002	Dřevnice	Slušovice - přítok	ano	ne	

5. Hodnocení stavu vodního útvaru

Profily použité pro hodnocení		
Kód profilu	Tok	Název
ZPTSI002	Dřevnice	Slušovice - přítok

Silně ovlivněný vodní útvar	
HMWB	Důvody vymezení
ne	-

Ekologický stav/potenciál						
FYZIKÁLNĚ-CHEMICKÉ SLOŽKY			BIOLOGICKÉ SLOŽKY			
V.F-CH.L.	SPECIF. ZNEČ. L.	MZB	FYTOBENTOS	FP	MAKROFYTA	RYBY
dobrý	dobrý	dobrý	-	-	-	-
dobrý		dobrý				
dobrý						

Vyvětlivky: V.F-CH.L. - všeobecné fyzikálně-chemické látky
 SPECIF. ZNEČ. L. - specifické znečišťující látky
 MZB - makrozoobentos
 FP - fytoplankton
 nedosažení DS - nedosažení dobrého stavu
 HMWB - silně ovlivněný vodní útvar

Chemický stav
dobrý

Celkový stav VU	
Ekol. stav/potenciál	Chemický stav
dobrý	dobrý
Celkový stav	
dobrý	

Cíle - ukazatele způsobující nedosažení dobrého stavu							
Ukazatel	Statistická veličina	Jednotka	Limitní hodnota	Naměřená hodnota	Index nesouladu	Typ výjimky	Odhad stavu k roku 2021

Vyvětlivky: Index nesouladu - poměr naměřené a limitní hodnoty

6. Stav protipovodňové ochrany

Oblasti s významnými povodňovými riziky				
Agreg. úsek	Vodní tok (ID úseku)	Úsek	Říční km	Obce v nepřijatelném riziku

Zastavěná území nechráněná nebo nedostatečně chráněná před povodněmi				
Vodní tok	Místo, lokalita	ID obce	Stávající stupeň ochrany Qn	Správce toku
Dřevnice	Kašava	585343	Q20	Povodí Moravy, s.p.
Dřevnice	Držková	585203	Q20	Povodí Moravy, s.p.

Místa omezující průtočnost vodních toků			
Vodní tok	Říční km	Obec, lokalita	Komentář

7. Návrh opatření ve vodním útvaru

Opatření k dosažení cílů ochrany vod jako složky životního prostředí			
Kanalizace a ČOV (opatření typu A, kap. VI.1.7)			
ID opatření	Název opatření	Prog. opatř.	Poznámka

Staré ekologické zátěže (opatření typu A, kap. VI.1.10)					
ID opatření	Název opatření	Katastr	Obec	Prog. opatř.	SEKM ID

Revitalizace vodních toků a odstraňování migračních překážek (opatření typu A, kap. VI.1.12)				
ID opatření	Název opatření	Nositel*	Prog. opatř.	Způsob financování

) PM - Povodí Moravy, s.p., LČR - Lesy České republiky, s.p.

Opatření typu B			
ID opatření	Název opatření	Prog.opatř.	Kapitola
MOV203106	Odstranění komunálního znečištění v povodí VN Slušovice	program	VI.1.3
MOV203107	Omezení obsahu fosforu ve vybraných útvarech povrchových vod v povodí vodárenských nádrží	program	VI.1.3
MOV207501	Správné postupy v oblasti ochrany vod jako složky životního prostředí	program	VI.1.7
MOV212501	Revitalizace vodních toků	program	VI.1.12
MOV212502	Migrační prostupnost vodních toků	program	VI.1.12
MOV215004	Podpora retenční a infiltrační schopnosti půd, omezení povrchového odtoku a jeho přeměna na podzemní, redukce nevhodně odvodněných pozemků	program	VI.1.15
MOV216501	Správné postupy v oblasti vodohospodářských služeb	program	VI.1.16
MOV218503	Záplavová území	-	VI.1.18
MOV220501	Průzkumný monitoring	program	VI.2

Opatření na úseku ochrany před povodněmi (opatření typu A, kap. VI.1.17 a VI.1.18)				
ID opatření	Název opatření	Nositel*	Ř. km	Způsob financování

) PM - Povodí Moravy, s.p., LČR - Lesy České republiky, s.p.

Plánované komplexní pozemkové úpravy			
Katastrální území	Obec	Pozemkový úřad	Plocha KPÚ [ha]

8. Odhad dopadu opatření k r. 2021 na ekologický a chemický stav

Ekol. stav/potenciál	Chemický stav
dobrý stav	dobrý stav

Poznámky k navrhovaným opatřením: